

**INDUSTRIAS CERÁMICAS DÍAZ, S.A.**Carretera Cobeja-Pantoja, Km 1  
45291 Cobeja (TOLEDO)

14

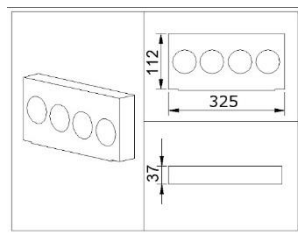
DP-412

**EURO 33 CLINKER MARRÓN**

EN-771-1: 2011

Ladrillo de arcilla cocida HD Categoría I con perforación  
vertical para fábrica de albañilería  
Para uso en muros, pilares y particiones

<b>•Dimensiones:</b>	
Longitud:	325 mm
Anchura:	112 mm
Altura:	37 mm
<b>•Tolerancias dimensionales:</b>	
Valor medio:	Clase T2
Recorrido:	Clase R2
<b>•Geometría y forma:</b>	
Pared exterior vista:	≥ 15 mm
Pared exterior no vista:	≥ 10 mm
Pared interior:	≥ 5 mm
Espesor combinado:	≥ 37,5 %
Porcentaje de huecos:	23 % (Min. 21 . Max. 25)
Volumen del mayor hueco:	≤ 12,5 %
<b>•Densidad:</b>	
Aparente:	1700 kg/m <sup>3</sup>
Absoluta:	2250 kg/m <sup>3</sup>
Tolerancia:	± 5 %
<b>•Resistencia a compresión:</b>	
Categoría:	Categoría I
Característica normalizada:	≥ 40 N/mm <sup>2</sup> (⊥ tabla)
<b>•Propiedades térmicas:</b>	
λ pieza:	0,35 W/mk
R muro (38 . 48 . 68 mm):	0,18 . 0,18 . 0,21 m <sup>2</sup> k/W
<b>•Durabilidad:</b>	Clase F2. No heladizo
<b>•Absorción de agua:</b>	≤ 6 %
<b>•Succión:</b>	≤ 0,4 Kg/(m <sup>2</sup> x min)
<b>•Sales solubles activas:</b>	S0
<b>•Expansión por humedad:</b>	≤ 0,2 mm/m
<b>•Reacción al fuego:</b>	A1
<b>•Permeabilidad al vapor de agua:</b>	50/100
<b>•Adherencia:</b>	0,30 N/mm <sup>2</sup>
<b>•Sustancias peligrosas:</b>	PND



FCE-438 . Rev. 01

PND: Prestación no determinada